

Qualidade

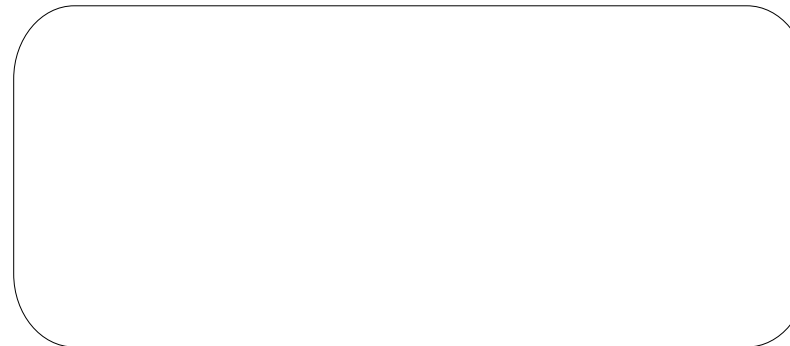
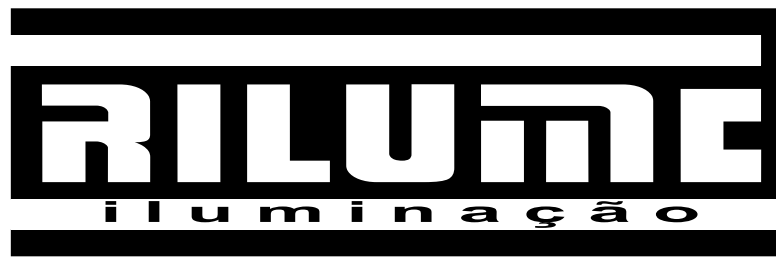
Eficiência

Durabilidade

Rendimento

Praticidade

Economia



**Rilume iluminação
industrial Ltda**

Remetente:

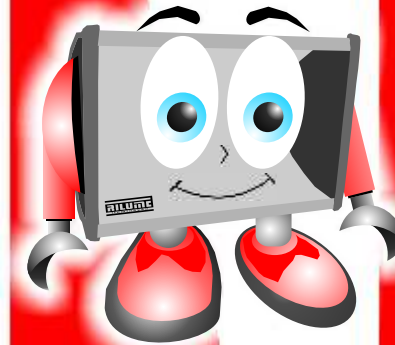
www.rilume.com.br

**Av. dos Migrantes, 786 - jd. Nações
Salto-SP - CEP: 13322-170**

Fone: (11) 4028-2455

E-mail: rilumeiluminacao@uol.com.br

Impresso



Iluminação com qualidade



Linha de Projetores

Linha Comercial

Iluminação de grandes e pequenas áreas.

- Estacionamentos, quadras esportivas, estádios, arena de rodeio ...
- Fachadas, painéis decorativos, jardins ...

Estampados

Laterais em aço estampado, com pintura epóxi, corpo refletivo em alumínio de alto brilho e suporte de fixação em aço com pintura epóxi na cor das laterais. Projetores leves com excelente dissipação de calor e com grande rendimento luminotécnico.

PE - 100

Cores: Preto, Branco e Cinza



- ▶ Soquete E-27 - para lâmpada PL eletrônica até 15w - Soquete halógena p/ lâmp. Halógena 100/150w
- ▶ Dimensões: 150x150x110mm

PE - 160 (PL)

Cores: Preto, Branco e Cinza



- ▶ Soquete E-27 - para lâmpada PL eletrônica até 35w e Mista 160w
- ▶ Dimensões: 222x145x110mm

PE - 70/150

Cores: Preto, Branco e Cinza



- ▶ Soquete regulável - para lâmpada HQI de 70/150w e V. Sódio 70/150w
- ▶ Dimensões: 222x145x110mm

PE - 70/150 ALOJAMENTO

Cores: Preto, Branco e Cinza



- ▶ Alojamento para reator em aço com pintura epóxi na mesma cor da lateral
- ▶ Soquete regulável - para lâmpada V. Met. de 70/150w e V. Sódio 70/150w
- ▶ Dimensões: 350x145x110mm

PRE - 250



- ▶ Soquete E-27 ou E-40 - para lâmpada Mista 250w, V. Metálica 250w
- ▶ Dimensões: 270x280x160mm

PE - 250



- ▶ Soquete E-27 ou E-40 - para lâmpada Mista 250w, V. Metálica 250w
- ▶ Dimensões: 285x280x160mm

PE - 250 ALOJAMENTO



- ▶ Alojamento para reator em aço com pintura epóxi na mesma cor da lateral
- ▶ Soquete E-40 - para lâmpada V. Metálica 250w
- ▶ Dimensões: 385x280x160mm

PRE - 400



- ▶ Soquete E-40 - para lâmpada Mista 500w, V. Metálica, V. Sódio e V. Mercúrio 400w
- ▶ Dimensões: 315x280x160mm

PE - 400



- ▶ Soquete E-40 - para lâmpada Mista 500w, V. Metálica, V. Sódio e V. Mercúrio 400w
- ▶ Dimensões: 385x280x160mm

PE - 400 ALOJAMENTO



- ▶ Alojamento para reator em aço com pintura epóxi na mesma cor da lateral
- ▶ Soquete E-40 - p/ lâmp. V. Metálica 250/400w V. Sódio 400w e V. Mercúrio 400w
- ▶ Dimensões: 551x230x160mm

PE - 1000



- ▶ Soquete E-40 - para lâmpada Mista 500w V. Met. 1000w, V. Sódio e V. Mercúrio 400w
- ▶ Dimensões: 505x280x160mm

Fundidos

Iluminação de grandes áreas

- Estacionamentos, quadras esportivas, estádios, arena de rodeio ...
- Fachadas, painéis decorativos ...

Laterais em alumínio fundido, com pintura epóxi, corpo refletivo em alumínio de alto brilho e suporte de fixação em aço galvanizado. Projetores leves com excelente dissipação de calor e com grande rendimento luminotécnico.

PF - 250



- ▶ Soquete E-27 - para lâmpada Mista 250w V. Metálica 250w
- ▶ Dimensões: 310x260x160mm

PF - 400



- ▶ Soquete E-40 - para lâmpada Mista 500w V. Metálica 400w
- ▶ Dimensões: 390x260x160mm

PF - 2000

PF - 2000/2



- ▶ Soquete E-40 para:
PF-2000 - 1 Lâmp. Sódio/Mercúrio 1000w
PF-2000 - 1 Lâmp. Metálica 1000/2000w
PF-2000/2 - 2 Lâmp. Sódio/Mercúrio 400w
- ▶ Dimensões: 690x290x800mm